

Referenzen

Projekt Lexware/Excel - Schnittstelle zur Auswertung von Arbeitszeiten
Kunde ITS MAYER mobile communication & consulting GmbH, Pforzheim



Tätigkeitsumfeld

Bereits mehr als 10 Jahre ist die Firma ITS MAYER GmbH als branchenorientiertes Ingenieur-Dienstleistungsunternehmen am Markt. Die Pforzheimer Firma, mit einem weiteren Unternehmensbereich in Istanbul, unterstützt überwiegend die Bereiche mobile Kommunikation sowie die digitale Vermittlungs-, Übertragungs- und Zugangssystemtechnik. Die Entwicklung und Integration von Verteidigungssystemen komplettiert das Angebot, das von den Ingenieuren weltweit für renommierte Kunden umgesetzt wird.

Rahmenbedingungen

Die hochqualifizierten Ingenieure von ITS Mayer GmbH erbringen ihre Dienstleistungen rund um die Uhr, oft auch im Schicht- und Wochenend-Dienst. Hierzu wird eine PC-basierte Zeiterfassung benutzt, also keine Stempeluhr, sondern eine Zeiterfassungssoftware auf Excel-Basis. Der Aufwand zur Übertragung in das lohn+gehalt-Modul sollte minimiert werden. Eine Doppelerfassung birgt Übertragungsfehler und erzeugt unnötigen Aufwand. Es stand also eine klassische „Make or Buy“-Entscheidung an.

Aufgabenstellung und -lösung

Vorrangig war die Auswahl oder Erstellung einer Software, die in Excel erfasste Arbeitszeiten pro Mitarbeiter und Monat einliest und die Stunden in Lohnarten wie z.B. Normalstunden, Überstunden, Feiertagsstunden etc. umrechnet und als CSV-Datei ausgibt, die direkt in Lexware importiert werden kann.

Allerdings gibt es keine praktikable Software auf dem Markt, die die Daten auch gleich in das Lexware lohn+gehalt professional-Modul übermittelt - Zeiterfassungs-Systeme arbeiten auf Hardware-Basis (Stempelkarte, Transponder, biometrisch) und die reinen Software-Lösungen waren zu teuer.

Mit LogiFACT R. Hess wurde ein anerkannter Lexware-Partner gefunden, der sowohl einen Marktüberblick über Zeiterfassungssysteme mit Lexware-Schnittstelle als auch über das Know-How verfügt, selbst eine entsprechende Software zu erstellen.

Nach einem Ranking-Verfahren entschied sich die ITS Mayer GmbH für die Anpassung der LogiSCORE-Modulreihe an die spezifischen Erfordernisse.

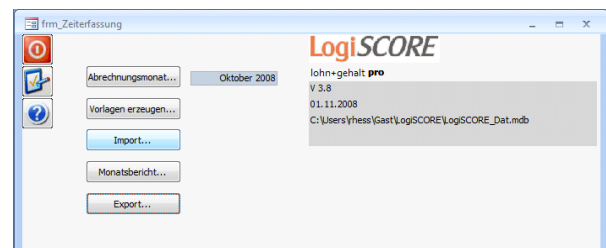
Wk	Tag	F	KW	Datum	von	bis	von	bis	von	bis	Summe	Kategorie	Bemerkung/Tätigkeit
14	Di	2	08.01.2008										
15	Mi	2	09.01.2008								8:00	az	Adm. Low Schul
16	Do	2	10.01.2008		08:00	12:00	13:00	17:00			11:00	az	Büro Fm Laptop Daten
17	Fr	2	11.01.2008		09:15	10:45	13:00	14:30	19:00	22:30	7:00	az	codra/MS, Schriftf. Recherche, NL, Entwurf
18	Sa	2	12.01.2008		08:00								
19	So	2	13.01.2008										
20	Mo	3	14.01.2008		08:00	09:00					8:00	evu	Urlaub
21	Di	3	15.01.2008		08:00	09:00					8:00	evu	Stundenurlaub
22	Mi	3	16.01.2008		08:00	12:00	13:00	17:00			8:00	az	Adressen, Schulplan, Terminng/Synchos, Ang.
23	Do	3	17.01.2008		09:15	10:30	13:00	14:30	19:00	22:30	12:00	az	Lex Mail, Email-Versand, che
24	Fr	3	18.01.2008		08:00						7:00	az	MM pro, Oudl, Rech./Qual. Adr.
25	Sa	3	19.01.2008						19:00	24:00	5:00	az	Nachdienst
26	So	3	20.01.2008										
27	Mo	4	21.01.2008		08:00	09:00					8:00	kr	Krank
28	Di	4	22.01.2008		08:00	12:00	13:00	17:00			8:00	az	www.gdrl, lex Schul, NL
29	Mi	4	23.01.2008		09:15	10:45	13:00	14:30	19:00	22:30	11:00	az	Rech. Media, Adr., Officemgmt.
30	Do	4	24.01.2008								7:00	gt	Gleitzeit
31	Fr	4	25.01.2008										
32	Sa	4	26.01.2008										
33	So	4	27.01.2008										
34	Mo	5	28.01.2008										
35	Di	5	29.01.2008										
36	Mi	5	30.01.2008										
37	Do	5	31.01.2008										

Gemeinsam entstand ein Lexware-Zusatzprogramm mit folgenden Merkmalen:

- ✓ Dezentrale Zeiterfassung via Excel
- ✓ Automatische Erzeugung der Vorlagen für Mitarbeiter
- ✓ Einlesen der Mitarbeiter-Zeiten
- ✓ Beachtung von Über-, Wochenend- und Gleitzeit sowie Zuschlägen
- ✓ Direkter Import in Lexware lohn+gehalt

Fazit

Dietmar Mayer, Gründer und Geschäftsführer der Firma ITS Mayer GmbH:



„Herr Hess hat für uns ein einfaches und wirkungsvolles Instrument zur Zeiterfassung für unsere Mitarbeiter geschaffen. Vor allem die Lexware-Integration überzeugt uns. Wir können diese Lösung nur weiterempfehlen.“